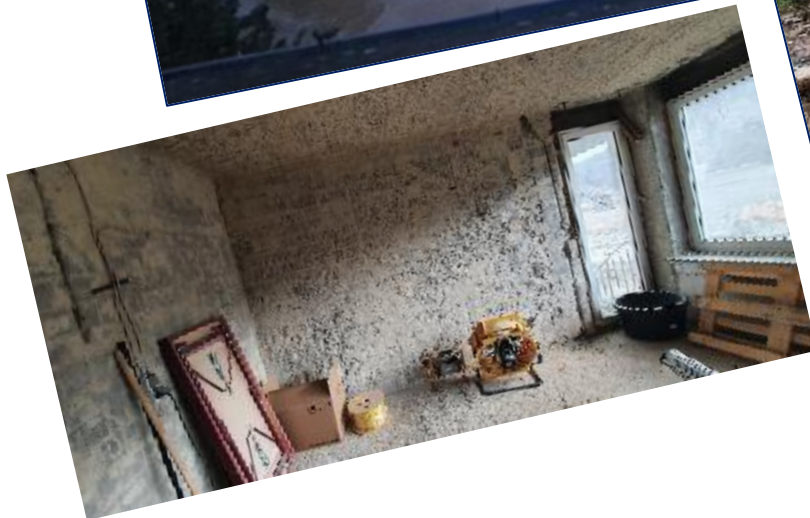




Von Fossilen geprägten Region
zu 100% Erneuerbare Energieregion durch Sanierung,
Einsatz von Wärmepumpen und Kalte DorfWärme im Bestand

Warum Klimaschutz? Flutkatastrophe



Quelle: https://www.bmwi.de/Redaktion/DE/Publikationen/Energie/die-energiewende-gemeinsam-zum-erfolg-fuehren.pdf?__blob=publicationFile&v=7



Quelle: https://www.bmwi.de/Redaktion/DE/Publikationen/Energie/die-energiewende-gemeinsam-zum-erfolg-fuehren.pdf?__blob=publicationFile&v=7





Quelle: https://www.bmwi.de/Redaktion/DE/Publikationen/Energie/die-energiewende-gemeinsam-zum-erfolg-fuehren.pdf?__blob=publicationFile&v=7

ENERGIEAGENTUR
Rheinland-Pfalz

Schritt für Schritt zum nachhaltigen Wiederaufbau

Staatliche Förderungen für Sanierung und Neubau in Flutgebieten

Darum sollten Sie jetzt energetisch sanieren:



Heizkosten senken: Infolge einer energetischen Sanierung werden Sie weniger Heizöl oder Gas verbrauchen. Und dadurch machen Sie sich unabhängig von steigenden und schwankenden Energiepreisen.



Wohnkomfort erhöhen: Sie schaffen ein angenehmes Raumklima. Im Winter ist es in ihren Räumen wärmer, und im Sommer heizt sich die Raumtemperatur nicht so schnell auf.



Immobilienwert steigern: Energieeffiziente Häuser oder Wohnungen sind auf dem Stand der Technik. Ihre Betriebskosten sind moderat und sie lassen sich besser verkaufen oder vermieten.



Altersgerechte Kosten



Gesetzliche Vorgaben



Klimaneutralität

Was ist bei einer zukunftsfähigen Sanierung im Flutgebiet zu beachten? - Gutachten und Sanierungsfahrplan im Vergleich -

Was?

Gutachten des Gebäudes

Individueller Sanierungsfahrplan (ISFP)

Wofür?

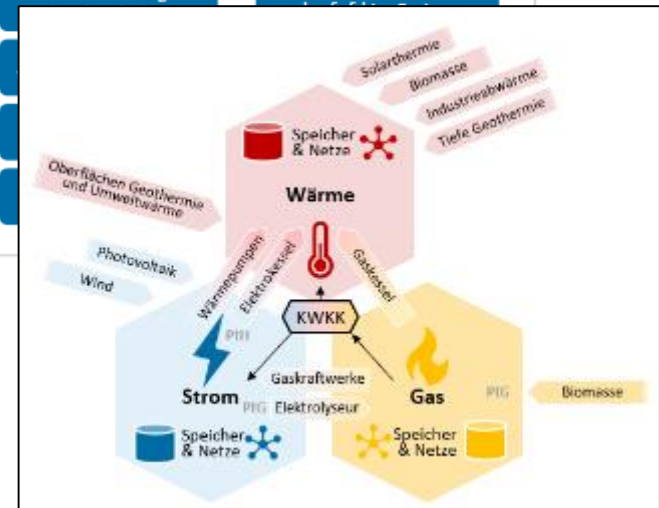
zur Feststellung

Energetische und

Warum?

Wer?

Wie?



Quelle: https://www.bmwi.de/Redaktion/DE/Publikationen/Energie/die-energiewende-gemeinsam-zum-erfolg-fuehren.pdf?__blob=publicationFile&v=7



Dämmung der Innenwand mit Lehm

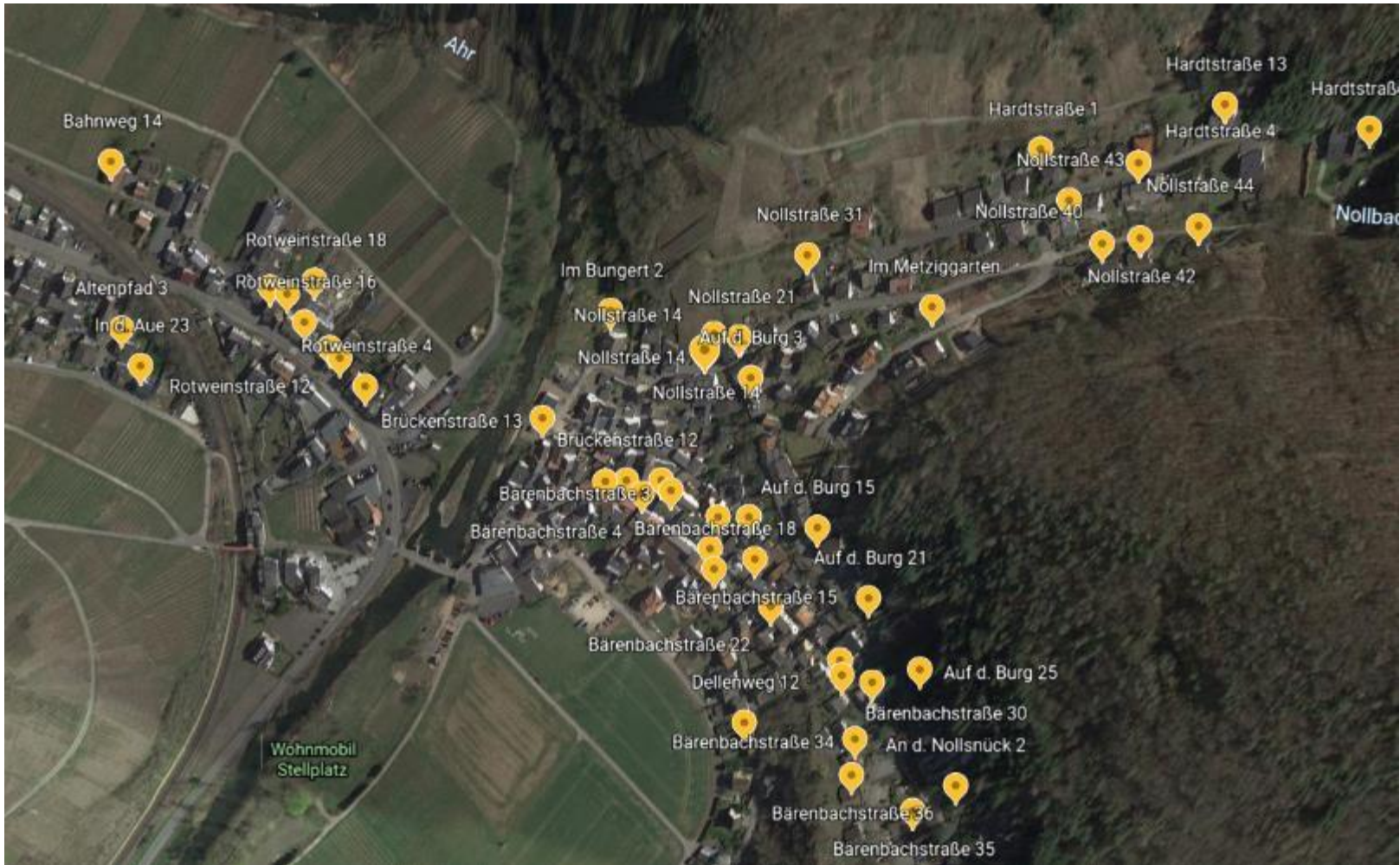


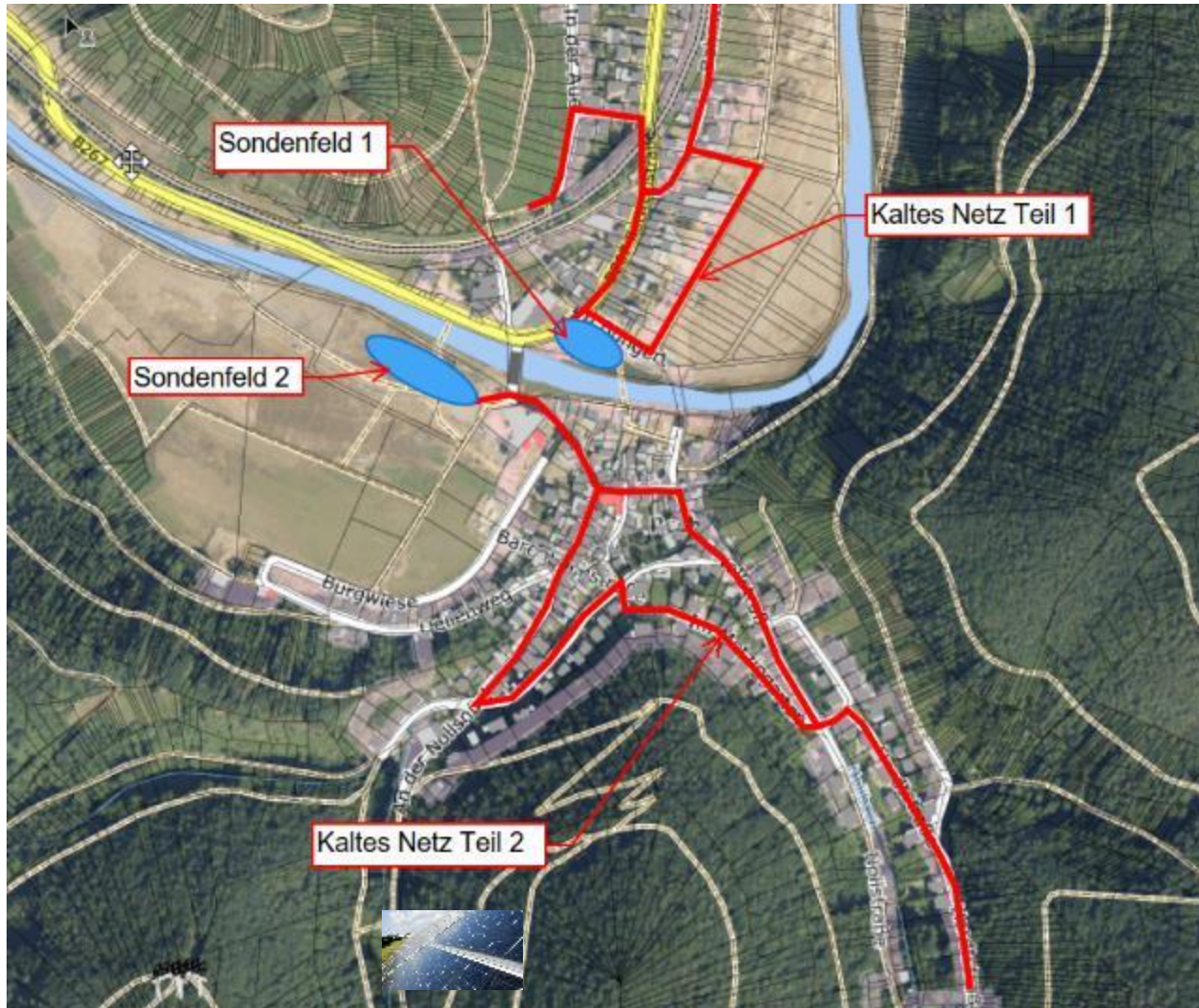
Wärmeversorgung Viele Überzeugungsarbeit





Wärmeversorgung Ergebnis Erste Abfrage





Wärmeversorgung Auslegung kaltes Netz



7.563 m Bohrmeter
2.100 m Anbindeleitungen DN50

3.500 m Ringleitungen DN160
1.040 m Anbindeleitungen DN50

1. Ausgangsdaten

Wärmeverbrauch Heizung	1.100.000	kWh/a	
Wärmeverbrauch Warmwasser	205.920	kWh/a	
Jahresnutzwärme	1.305.920	kWh/a	
Systemgewinne	326.480	kWh/a	25% Systemgewinne
Summe Sondenenergie	979.440	kWh/a	
max. Wärmeleistungsbedarf	700	kW	

2. Auslegungsdaten

Sole/Wasser-WP	567	kW _{th}	3,0 Jahresarbeitszahl
Vollbenutzungsstunden	1.727	h/a	
Stromverbrauch Sole/Wasser-WP (52St)	326.480	kWh/a	Wärmestrom HT 60% / NT 40%
Stromverbrauch Solepumpe (52St)	0	kWh/a	
Stromverbrauch Heizanlage	0	kWh/a	0,0% Anteil Hilfsenergie
Stromverbrauch KWL ohne WRG	0	kWh/a	

1. Investitionskosten:

ca. 1,6 Mio. €

2. Förderung:

50% der Förderfähigen Investitionskosten (EFRE-REAKT)

3. Betreibermodell:

Kommunal

4. Flatrate:

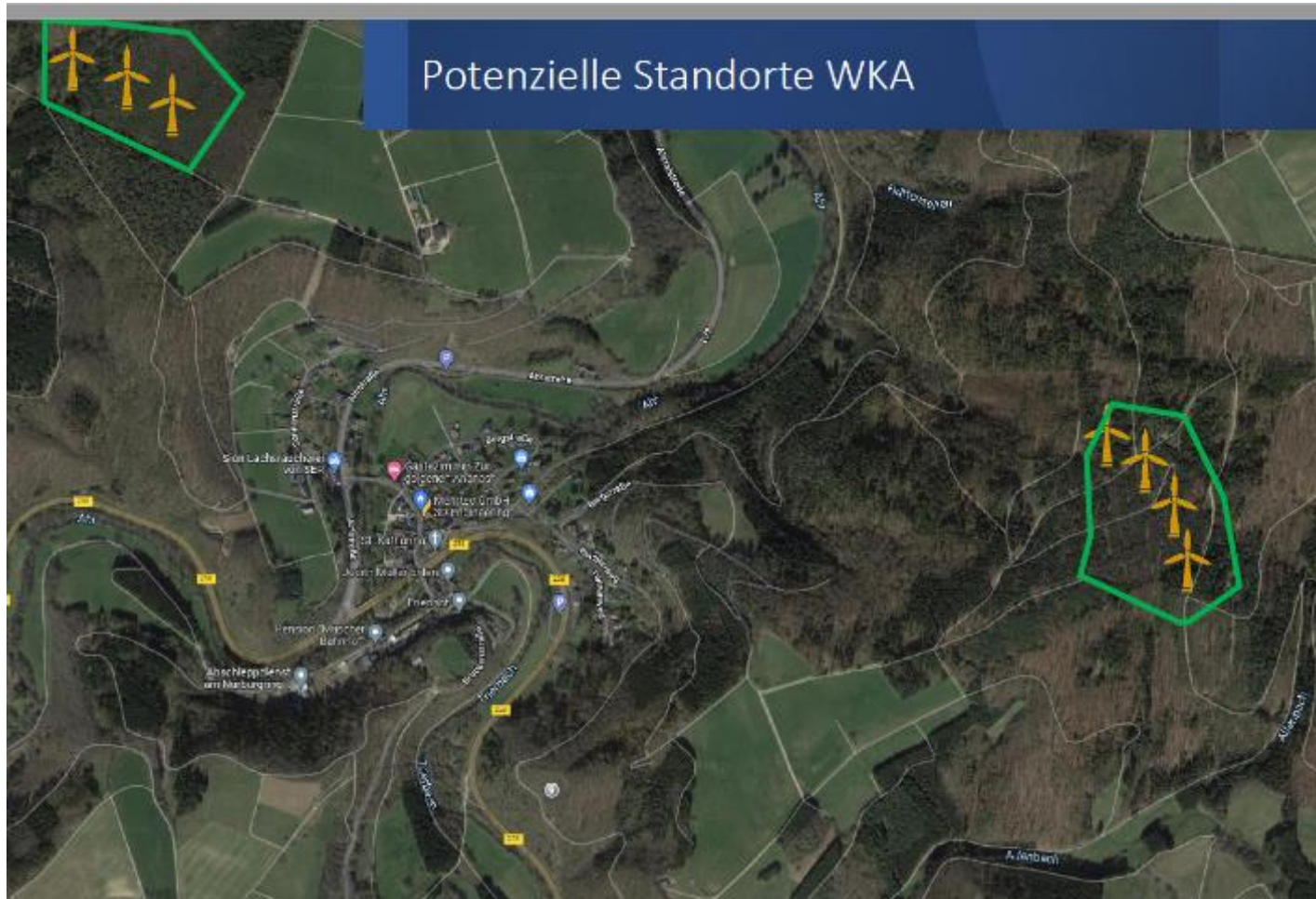
80 € /kW-Leistung

5. Baubeginn:

Okt. 2022



Klimaneutrale Wärmeversorgung ...Stromkonzept (WEA, PV) wird mit geplant



1. Fachmesse Wärmepumpen im Ahrtal



Wärmeinitiative
finanziert durch...

ENERGIEAGENTUR
Rheinland-Pfalz

1. Fachmesse Wärmepumpen

Kalte Dorf-Wärme im Ahrtal

Die Energieagentur Rheinland-Pfalz und der Bundesverband Wärmepumpe (BWP) e.V laden ein
Montag, 18. bis Freitag 22. Juli 2022
Im Weingut und Restaurant St. Nepomuk; Rotweinstr. 5, 53506 Rech

Informationen zu

- Funktionsweise von Wärmepumpen
- Größe der Anlagen
- Anschaffungskosten für Wärmepumpen
- Förderung von Wärmepumpen



Ihr Ansprechpartner
Paul Ngahan



ENERGIEAGENTUR
Rheinland-Pfalz



Stv. Abteilungsleiter Nachhaltige Energieversorgung &
Referent für Nachhaltige Wärmeversorgung
Projektleiter Wärmeinitiative Rheinland-Pfalz

Energieagentur Rheinland-Pfalz GmbH
Trippstadter Str. 122
67663 Kaiserslautern
Telefon: 0631 34371 130 | 0175 781 4896
E-Mail: paul.ngahan@energieagentur.rlp.de

Vielen Dank für Ihre Aufmerksamkeit!

Besuchen Sie uns unter



www.energieagentur.rlp.de

Und auf unseren Social Media-Kanälen



Twitter



Facebook



LinkedIn



YouTube

Melden Sie sich für unseren Newsletter an



www.energieagentur.rlp.de/newsletter

Erlaubte Verwendung

- Nutzung nur für nicht-gewerbliche Zwecke
- Ausdrucken und verbreiten (weitergeben)
- Nutzung in unveränderter Form, auch auszugsweise, für eigene Vorträge
- Verlinkung zu unserer Seite: www.energieagentur.rlp.de
- Weiterverbreitung (z.B. per E-Mail)
- Bei Nutzung einzelner Bilder/Grafiken: bei uns anfragen

Nicht erlaubt sind

- Als Download auf eigene Homepage stellen (erlaubt hingegen ist die Verlinkung auf die Homepage der Energieagentur: www.energieagentur.rlp.de)
- Nutzung für gewerbliche Zwecke
- Verwendung im Wahlkampf (6 Monate vor dem Wahltermin)
- Verwendung zur Parteienwerbung
- Verwendung von Screenshots von Folien in eigenen Vorträgen (besser: bei Nutzung einzelner Bilder/Grafiken bei uns anfragen)

Dieses Dokument unterliegt den Urheberrechten der Energieagentur Rheinland-Pfalz GmbH