



# **Krisenmanagement in der Daseinsvorsorge - Erfahrungsbericht der Stadtwerke Jena -**



# Unternehmensbeteiligungen Stadtwerke Energie

## SERVICES

100 %

100 %

17 %

## ENERGIE

100 %

100 %

94,5 %

50 %

50 %

3,89 %

## WOHNEN

94 %

# Stadtwerke Energie – Zahlen, Daten, Fakten

## ENERGIE

Energie	2020 in GWh	2019 in GWh
<b>Absatzzahlen</b>		
Stromabsatz	326	362
Erdgasabsatz	643	614
Fernwärmeabsatz	399	404
<b>Strom</b>		
<b>Stromabsatz nach Kundengruppen</b>		
Privat- und Gewerbekunden <sup>1</sup>	150	154
Geschäftskunden <sup>2</sup>	176	208

### Erdgas

#### Erdgasabsatz nach Kundengruppen

Privat- und Gewerbekunden <sup>1</sup>	474	468
Geschäftskunden <sup>2</sup>	169	146

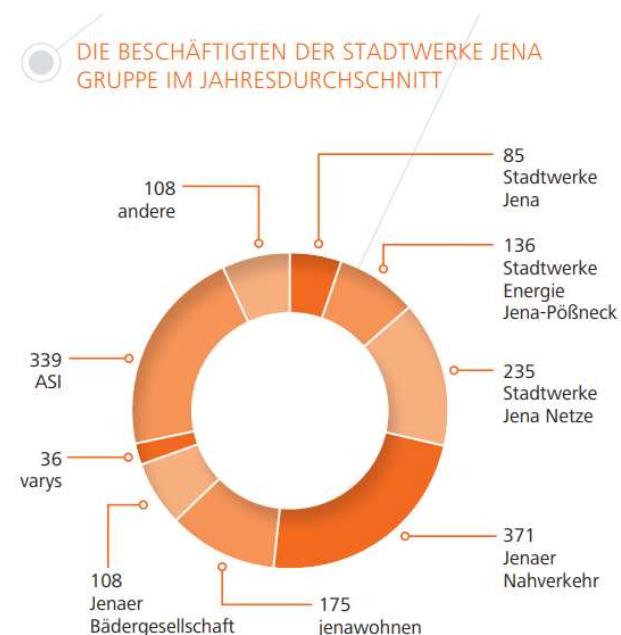
### Fernwärme

#### Fernwärmeabsatz nach Kundengruppen

Privat- und Gewerbekunden <sup>1</sup>	237	241
Geschäftskunden <sup>2</sup>	198	199

<sup>1</sup> Zählerpunkte mit Standardlastprofil (jährliche Ablesung)

<sup>2</sup> Zählerpunkte mit registrierender Leistungsmessung  
(viertelstündliche Messung)



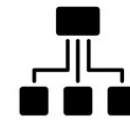
# Stadtwerke Energie – Zahlen, Daten, Fakten - Netze



**Stromnetz**  
2.317 km



**Gasnetz**  
543 km



**IT Netz**  
970 km



**Wärmenetz**  
256 km



**Wassernetz**  
940 km



**Abwassernetz\***  
rd. 1020 km

\* Leittechnik und IT-Netz



72,1 % Stadtwerke Jena GmbH  
5,9 % Stadtmarketing Pölsneck GmbH  
20 % Thüga AG  
2 % BürgerEnergie Jena eG



95 % Stadtwerke Jena GmbH  
5 % Saale-Holzland-Kreis



100 % Stadtwerke Jena GmbH



100 % Stadtwerke Jena GmbH



66,67 % Stadtwerke Jena GmbH  
33,33 % Stadt Jena



50 % Stadtwerke Jena GmbH  
50 % Saale-Holzland-Kreis



11,11 % Jenaer Nahverkehr GmbH  
88,89 % weitere Unternehmen



100% Jenaer Nahverkehr GmbH



100 % Stadtwerke Energie Jena-Pölsneck GmbH



94 % Stadtwerke Energie Jena-Pölsneck GmbH  
6 % Stadt Jena



100 % Stadtwerke Energie Jena-Pölsneck GmbH



94,5 % Stadtwerke Energie Jena-Pölsneck GmbH  
5,5 % Stadt Hermsdorf



100 % Stadtwerke Energie Jena-Pölsneck GmbH



100 % Stadtwerke Energie Jena-Pölsneck GmbH



50 % Stadtwerke Energie Jena-Pölsneck GmbH  
50 % Gleistal Agrar e.G.



50 % Stadtwerke Energie Jena-Pölsneck GmbH  
50 % Agrargenossenschaft Bucha e.G.



40 % Tele Columbus GmbH  
24 % Wohnungsgenossenschaft Carl-Zeiss e.G.  
17 % Stadtwerke Energie Jena-Pölsneck GmbH  
10 % LEventura GmbH  
7 % Sparkasse Jena-Saale Holzland  
2 % private Anteilseigner



100 % jena wohnen GmbH



100 % ASI GmbH

# Krisen- und Notfallmanagement

Störung

Notfall

Krise

Katastrophe

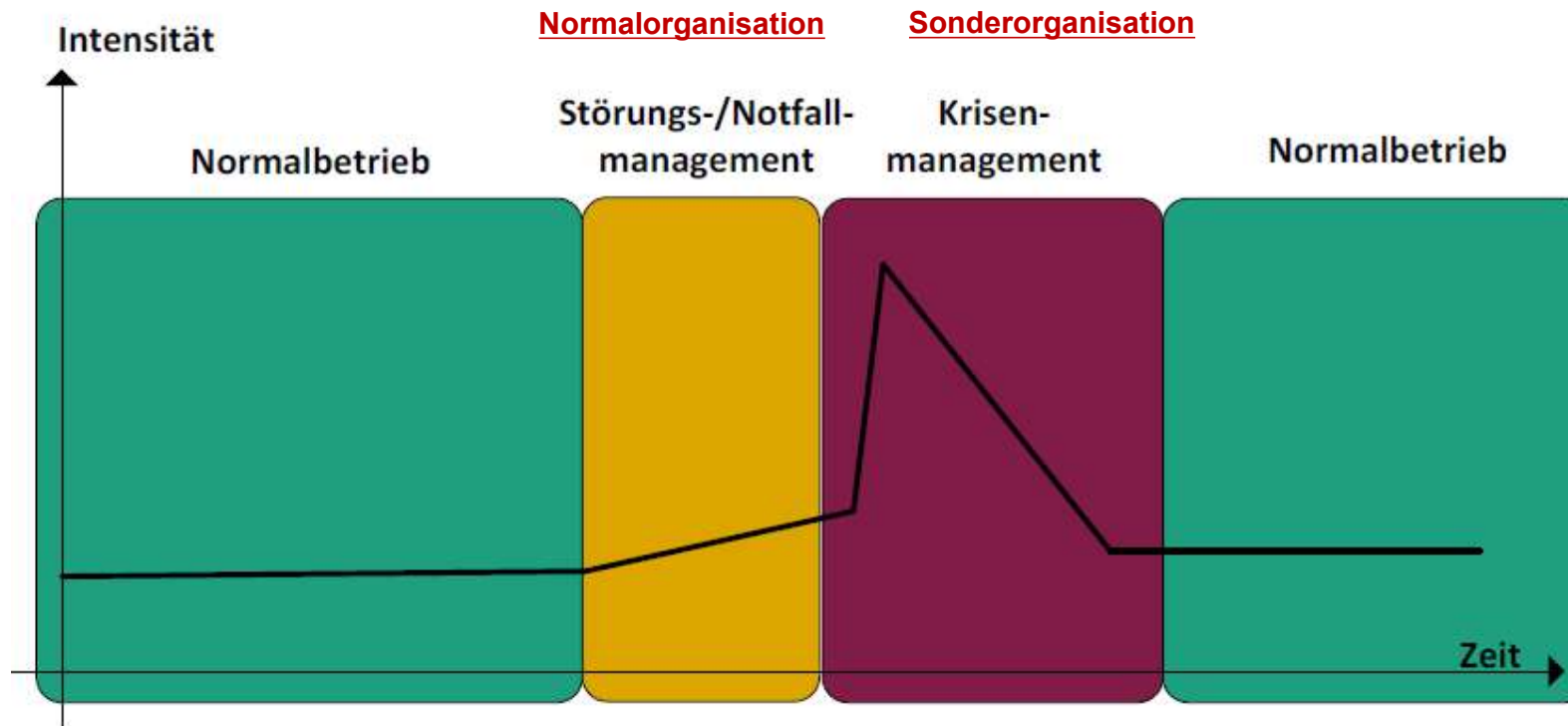
## Notfälle

- **Medienübergreifende** Ereignisse oder Unfälle mit Personenschäden, die einen höheren organisatorischen Aufwand erfordern

## Krise

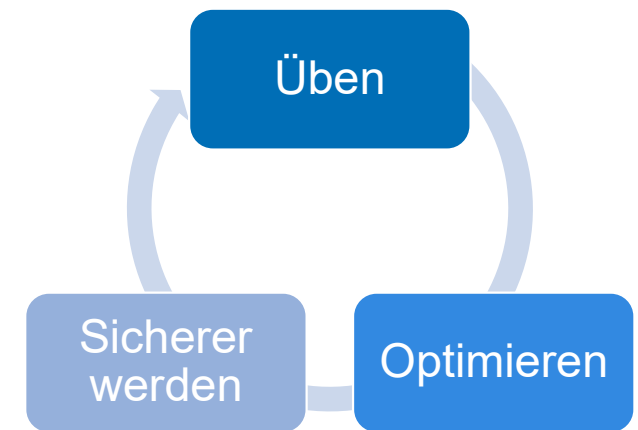
- außergewöhnliche Ereignisse mit **nachhaltiger, unternehmensweiter** Beeinträchtigung der Leistungen und **massiver Gefährdung** von Personen

# Krisenmanagement



Quelle: Anlehnung an DVGW Regelwerk G 1002

# Krisen- und Notfallmanagement



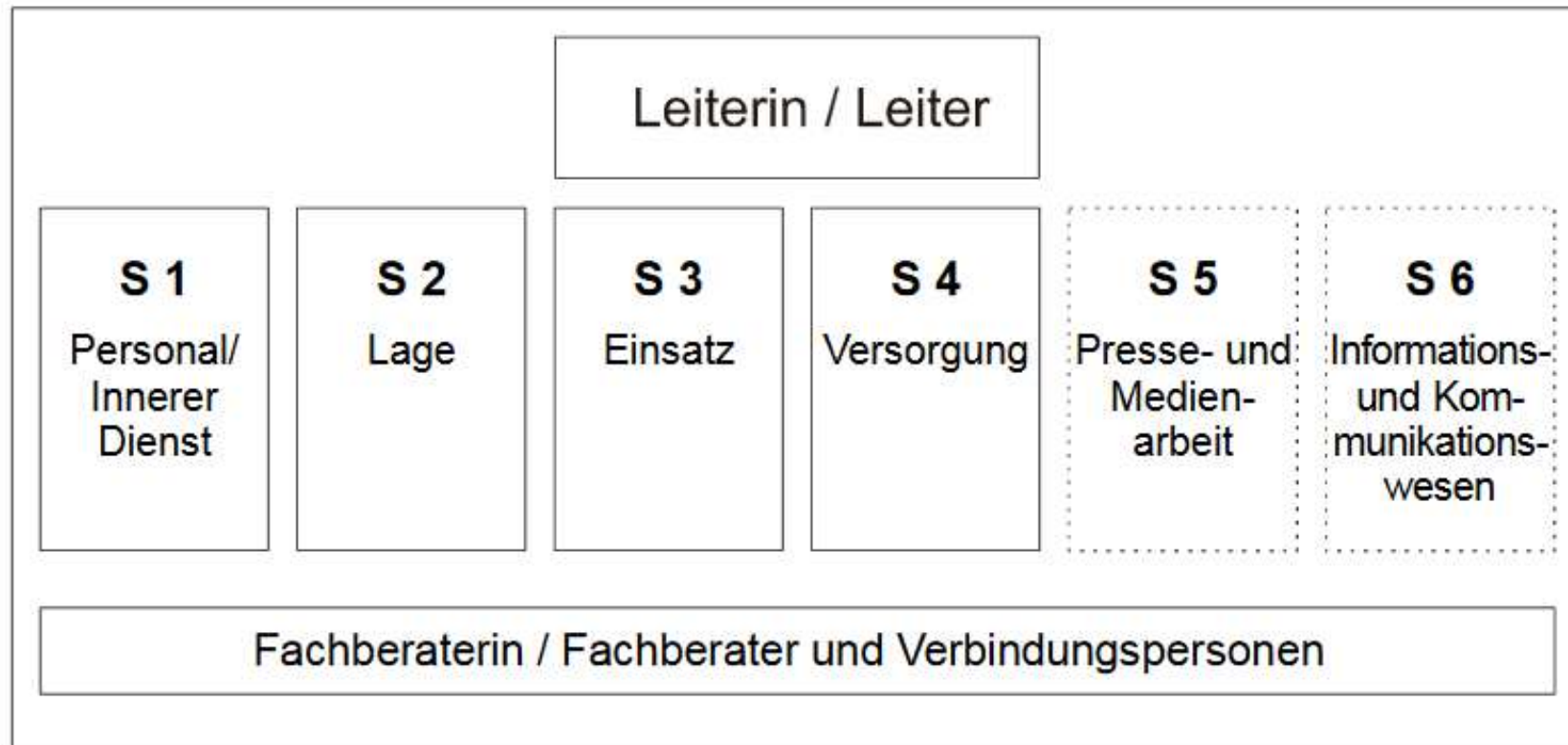
Bundesamt  
für Bevölkerungsschutz  
und Katastrophenhilfe



LÜKEX21



# Krisenmanagement



Quelle: Feuerwehr DV 100

# Ideenphase – Entwicklung KM

## Detailbeschreibung der Leistungen

- Erstellung und Implementierung der Grundlagen zur Bewältigung außergewöhnlicher Ereignisse samt der funktionspezifischen Einsatzunterlagen

Individueller Reifegrad Krisenmanagement				
1	2	3	4	5
Kennen	Verstehen	Anwenden	Beherrschen	Meistern

Prozessreifegrad Krisenmanagement				
1	2	3	4	5
Initiiertes Prozess	Spezifizierter Prozess	Implementierter Prozess	Konsolidierter Prozess	Optimierter Prozess

Technischer Reifegrad Krisenmanagement				
1	2	3	4	5
Privat Standard	Bürostandard	Gewerbestandard	Industriestandard	MIL-Standard

Quelle: Angebot Infraprotect GmbH

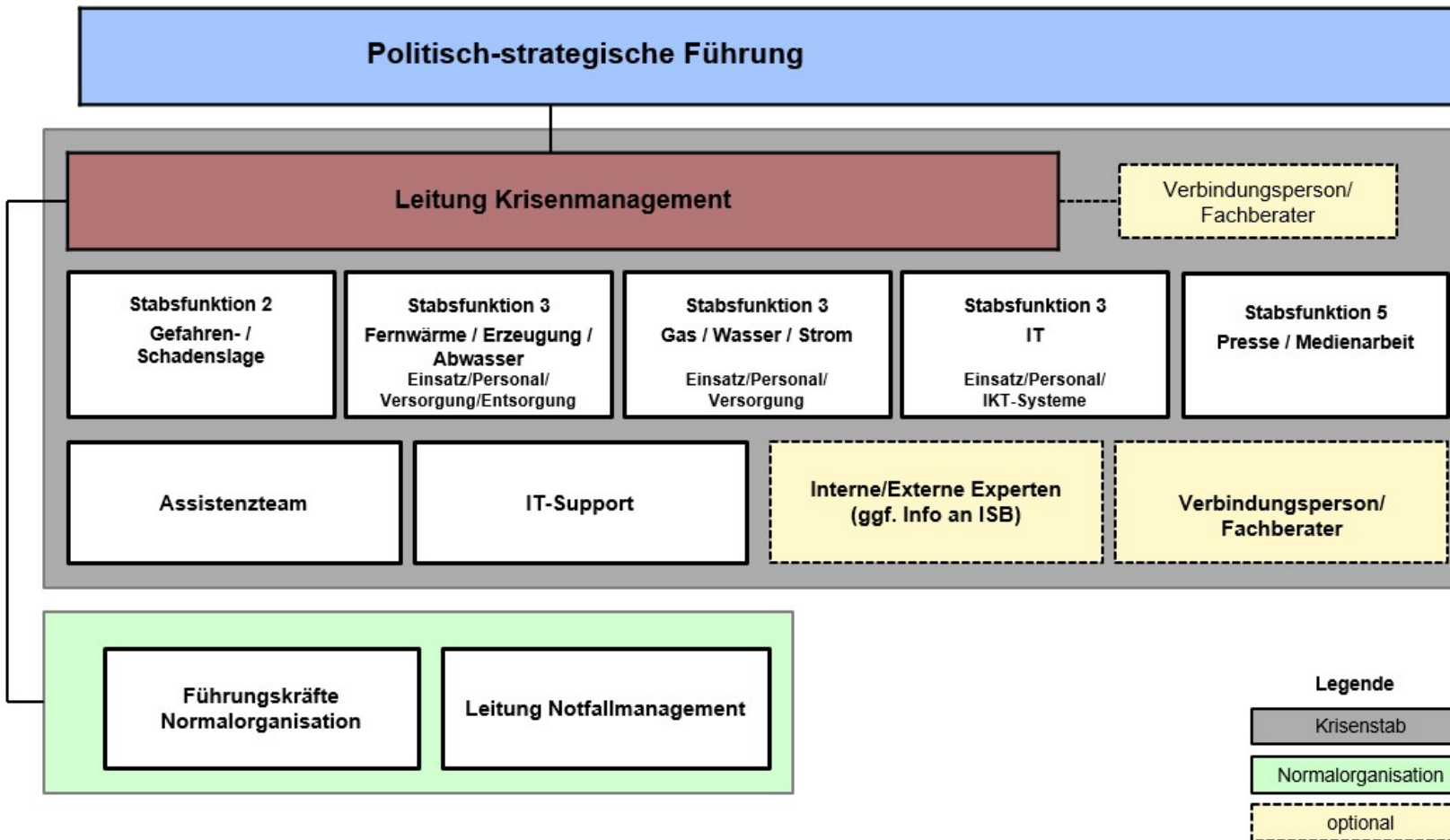
# Ideenphase – Entwicklung KM

## Infraprotect GmbH

- Beratungsunternehmen für umfassende Unternehmenssicherheit mit Schwerpunkt auf Risikomanagement, Krisenmanagement und Corporate Security Management
- Sitz in Wien und Hamburg
- Mitglied und Partner:  
ÖVGW-Partner, DVGW-Partner, DVGW Akademie,  
AS+ Mitglied (Austrian Standards),  
Recognized Security Organizations, RSO nach § 16 – 21 HafensG für Hamburg,  
Mecklenburg Vorpommern, Schleswig Holstein.



# Aufbauorganisation



# Krisen- und Notfallmanagement

## Führungsgrundsätze und Führungsprozess im Krisenmanagement

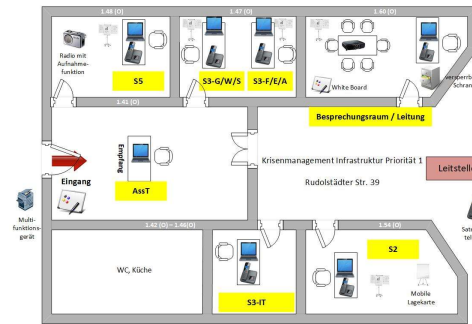


# Störungsmanagement über Leitstelle

- ✓ 24/7 besetzt
- ✓ Betreuung **aller Medien**: Strom, Gas, Fernwärme, Wasser, Abwasser, Erzeugung, IT-Netze
- ✓ Koordination **Bereitschaftsdienste**
- ✓ **IT-Netz-Bereitschaftsdienst** mit eigener Reparaturtechnik zur schnellen Störungsbeseitigung (< 4 h)



# Ausstattung



**Ausbildung  
Ausbildung  
Ausbildung**



# Beispiele für Krisenmanagement

Krisenmanagement für EVU

Beispiele:

1. **Technik**
2. **Pandemie**
3. **Energiewirtschaft**





# Technik - FW-Havarie Jena Nord

- 10. Februar 2021
- heiße Dampfwolke ausgetreten
- hohe Schneelasten
- - 15 C° schon einige Wochen
- 6500 Haushalte im Norden Jenas bei großer Kälte ohne Versorgung mit Fernwärme



# Technik - FW-Havarie Jena Nord



# Technik - FW-Havarie Jena Nord

## Vorgehen

14:00Uhr findet sich der Krisenstab zusammen

- Einweisung in die Lage
  - FW-Ausfall in Nord II bis Lößstedt, etwa 6500 Kunden betroffen darunter diverse Pflegeeinrichtungen
- Aufgaben werden nach Stabsfunktion verteilt:
  - S2: Lagebild erstellen, Notmaßnahmen ableiten
  - S3: Abstimmung mit Betrieb und Feuerwehr, Koordinierung der Einsatz- und Reservekräfte usw.
  - S5: Abstimmung mit der Stadt Jena, Betreuung Presse
  - Assistenzteam: Erarbeiten von Checklisten, Technik und Räumlichkeiten vorbereiten, Essens- und Getränkeversorgung
- Bis 15:00Uhr haben die Stabsfunktionen Zeit



# Technik - FW-Havarie Jena Nord

## Vorgehen

- 20:30Uhr
  - die Stadt Jena hat zwischenzeitlich den Katastrophenfall ausgerufen (Corona-Kontaktbeschränkungen außer Kraft) und die Hotline aktiviert
  - 400 Betten stehen in Hotels bereit und die Feuerwehr kontaktiert Bevölkerung
- S2: Schadstelle ist noch nicht gefunden
- S3: vor Ort findet ein Schichtwechsel statt; zur Wärmeversorgung steht morgen eine weitere Anlage zur Verfügung
- S5: für den nächsten Tag ist eine Pressekonferenz angesetzt

23:20Uhr

- S2: Fehlstelle ist gefunden und eine Reparaturstrategie wird erarbeitet, bis zur Inbetriebnahme dauert es noch mindestens neun Stunden

1:00Uhr

- Die Schweißarbeiten konnten bereits begonnen werden, es gab Rücksprache mit der Feuerwehr und der Stadt



# Technik - FW-Havarie Jena Nord



4:00Uhr

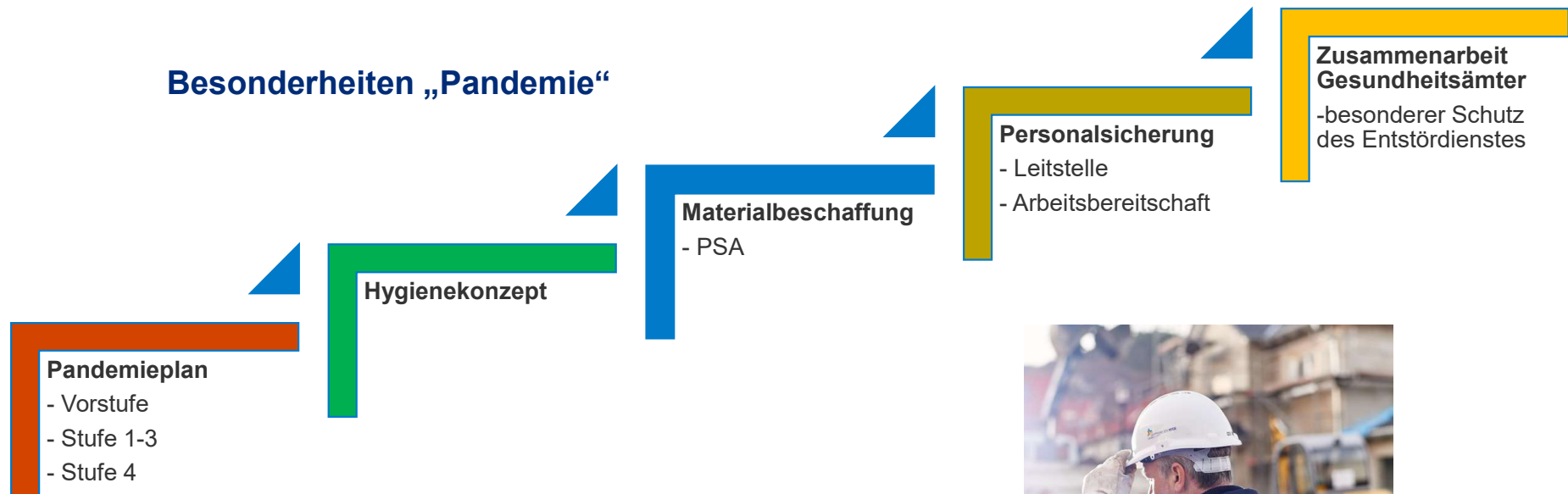
- Anfahren des Netzbereiches

8:00Uhr

- Beendigung Einsatz und gegen 10:00 Uhr Beendigung Krisenmanagement



# Pandemie – Stadtwerke Jena Gruppe

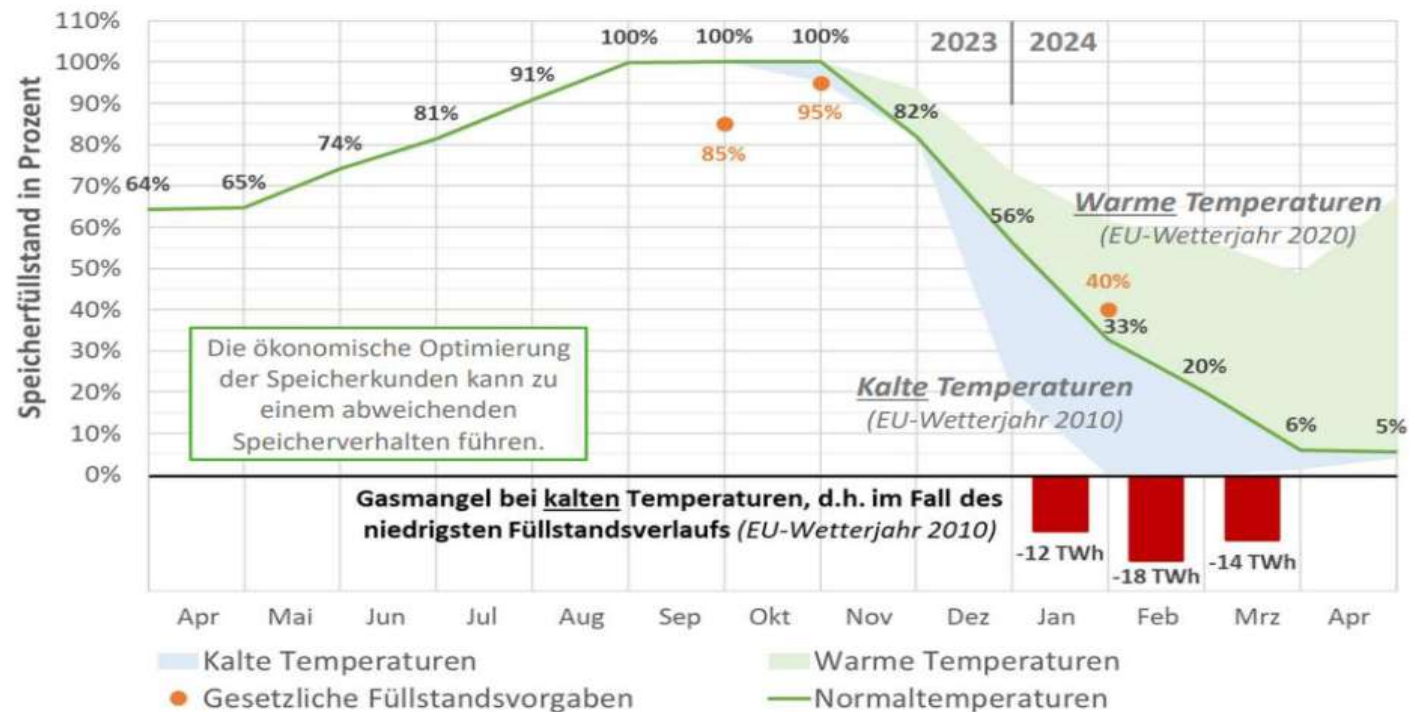


# Energiewirtschaft – Stadtwerke Jena Gruppe

<p>Verordnungen</p> <p><b>EU Verordnung 2017/1938 zur Gewährleistung der sicheren Gasversorgung</b></p>	<p><b>Gesetz über die Elektrizitäts- und Gasversorgung (Energiewirtschaftsgesetz - EnWG)</b></p> <p><b>ENWG</b></p>	<p><b>Präventionsplan Gas für die Bundesrepublik Deutschland</b></p> <p><b>Präventionsplan Gas</b></p>	<p><b>Notfallplan Gas für die Bundesrepublik Deutschland</b></p> <p><b>Notfallplan Gas</b></p>
<p><b>Gesetz zur Sicherung der Energieversorgung (Energiesicherungsgesetz 1975)</b></p> <p><b>Gesetz zur Sicherung der Energieversorgung</b></p>	<p><b>Verordnung zur Sicherung der Gasversorgung in einer Versorgungskrise (Gasversicherungsverordnung - GasSV)</b></p> <p><b>Gassicherungsverordnung</b></p>	<p><b>BDEW/VKU/GEODE-Leitfaden</b></p> <p><b>BDEW Leitfaden Krisenvorsorge Gas</b></p>	<p><b>Technischer Hinweis – Merkblatt DVGW G 1002 (M)</b></p> <p><b>DVGW G 1002 Management im Krisenfall</b></p>

# Energiewirtschaft – Stadtwerke Jena Gruppe

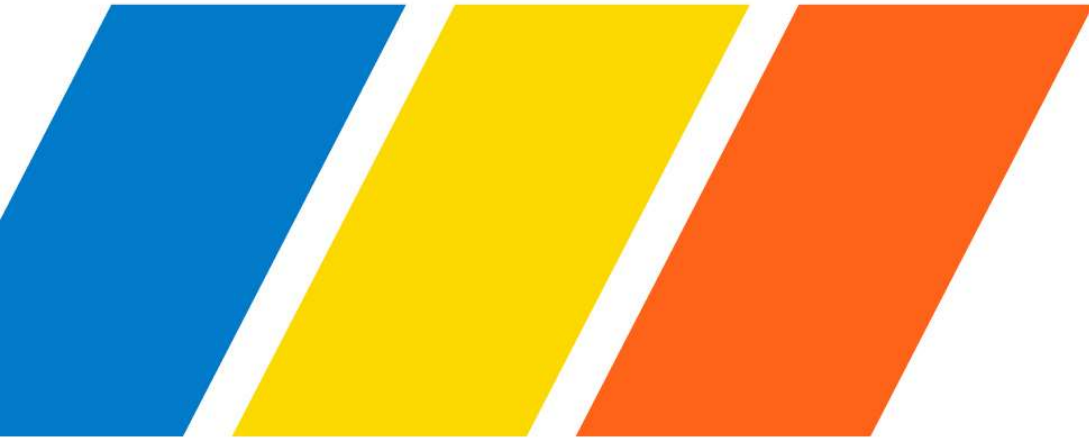
## INES-Szenarien für Deutschland: Füllstände bei unterschiedlichen Temperaturen



Hinweis: Es handelt sich um Modellrechnungen ohne Anspruch auf Abbildung der Realität; alle Angaben ohne Gewähr

Quellen: INES (2023)





## **Ansprechpartner**

**Gunar Schmidt**

Geschäftsführer

Stadtwerke Energie Jena-Pößneck GmbH

Telefon 03641 688-239

[gunar.schmidt@stadtwerke-jena.de](mailto:gunar.schmidt@stadtwerke-jena.de)

[www.stadtwerke-jena.de](http://www.stadtwerke-jena.de)

**Vielen Dank für Ihre Aufmerksamkeit**