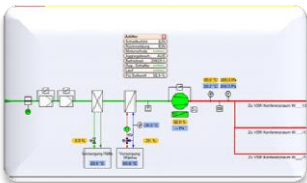


Energieaudits nach EDL-G bzw. DIN EN 16247-1



Hintergrund

Die im April 2015 in Kraft getretenen Änderungen des Energiedienstleistungsgesetzes (EDL-G) verpflichteten alle Nicht-KMU erstmals bis zum 5.12.2015, ein Energieaudit nach DIN EN 16247-1 in ihrem Unternehmen durchzuführen und dies alle vier Jahre zu wiederholen. Ziel ist es, die betriebliche Energieeffizienz zu verbessern und den Energieverbrauch und damit auch die –kosten zu reduzieren.

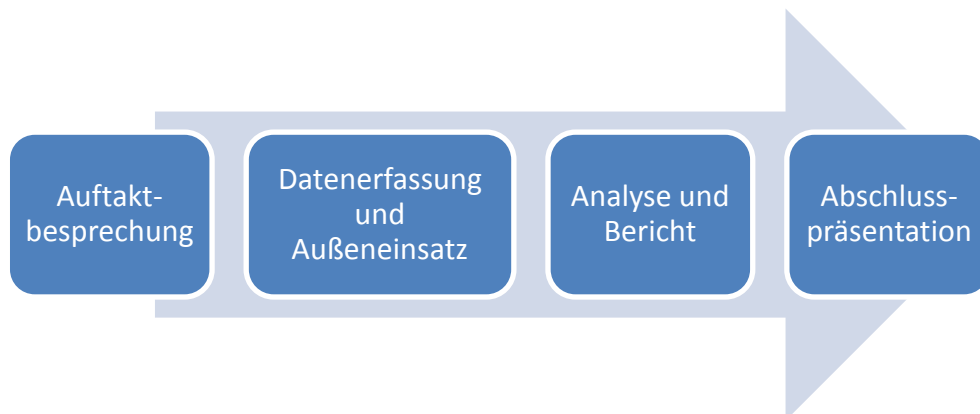


Alternativen: Ausgenommen von der Auditierungspflicht sind Unternehmen, die ein Energiemanagement nach ISO 50001 oder ein Umweltmanagement nach EMAS III führen. Wir beraten Sie gerne, welche Möglichkeit für Ihr Unternehmen die Passende ist.



Inhalte und Anforderungen nach DIN EN 16247-1

Im Rahmen des Energieaudits wird der Energieverbrauch systematisch erfasst und analysiert. Als Ergebnis werden mögliche Maßnahmen zur Verbesserung des Energieeinsatzes ausgearbeitet und dem Unternehmen präsentiert. Das Energieaudit beinhaltet folgende Schritte:



Die **Auftaktbesprechung** mit dem Unternehmen dient der Abstimmung hinsichtlich grundlegender Anforderungen, Ziele, Anwendungsbereiche, Vorgehensweise und Systemgrenze bildet die Basis des Energieaudits.

Datenerfassung und Außeneinsatz

- Erfassung des Energieverbrauchs und Zuordnung auf Verbrauchergruppen, Anlagen und Prozesse
- Begehung des Standorts
- Erfassung des Betriebsverhaltens (Anlagen, Gebäude, Prozesse etc.)

Analyse und Bericht

- ausführliche Analyse des Energieverbrauchs, interner Prozesse und Verbrauchsstrukturen sowie des Nutzerverhaltens
- Bewertung des Energieverbrauchs in Form von Energiekennzahlen
- Aufdeckung von Effizienz- und Optimierungsmaßnahmen mit detaillierter Darstellung des möglichen Einspareffekts und der Wirtschaftlichkeit
- Zusammenfassung der Ergebnisse in einem Abschlussbericht

Im Rahmen der **Abschlusspräsentation** werden die Ergebnisse präsentiert und diskutiert, so dass weiter gehende Maßnahmen in die Wege geleitet werden können.

Unsere Qualifikation & Referenzen

Die Projekttechniker der TSB verfügen über die gemäß EDL-G geforderte Fachkunde und sind in der entsprechenden **Beraterliste für Energieauditoren des BAFA** geführt. Unsere Ingenieure arbeiten seit mehr als 25 Jahren an Projekten zur effizienten und erneuerbaren Energienutzung erfolgreich mit Unternehmen zusammen.

Durchgeführte Energieaudits der Transferstelle Bingen nach Branchen (Auswahl Referenzen)

- Verarbeitendes Gewerbe
- Banken
- Alten- und Pflegeheime
- Krankenhäuser
- TV-Sender

Ansprechpartner

Sprechen Sie uns an – gerne unterbreiten wir Ihnen ein maßgeschneidertes Angebot. Gerne unterstützen wir Sie im Rahmen von Konzepten, Umsetzungen und Betriebsoptimierungen.

Nina Rauth

Transferstelle Bingen
Tel.: 06721 98424 255
rauth@tsb-energie.de



Anton Maier

Transferstelle Bingen
Tel.: 06721 98424 254
maier@tsb-energie.de

